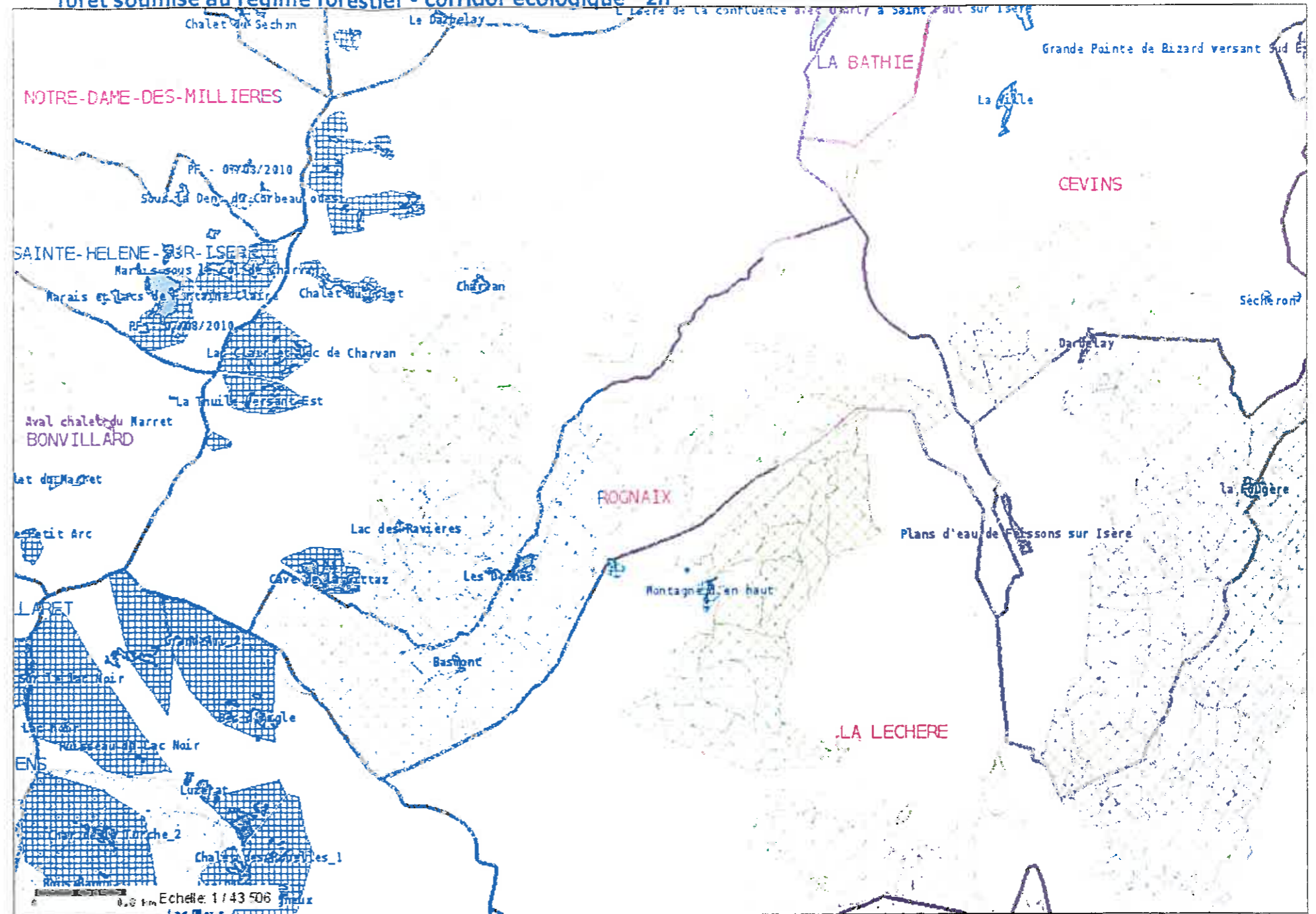


forêt soumise au régime forestier - corridor écologique - zh

Contenu de la carte

- Annotations
- Projets suivis par le DDT
 - existant
 - projet
- Forêts
 - Forêt soumise
- Zones humides
 - Zones humides (inventaire CEN 2016)
 - Espace fonctionnel des zones humides
- Trame Verte
 - Corridors biologiques
 - Communes
- Sélection automatique (Niveaux de gris IGN)



Tous droits réservés.
Document imprimé le 3 Février 2016, serveur Géo-IDE carto V0.2, <http://carto.geo-ide.application.developpement-durable.gouv.fr>, Service: gilles.leconte@equipement-agriculture.gouv.fr.

Éléments de Porter à Connaissance en matière de foncier

PLU Commune de Rognaix

Données disponibles :

POPu Populations : données INSEE issues des recensements (données comparées de 1990, 1999, 2008)
 TB Tâche Bâtie (en ha) : données de la DGFP MAJIC retraitées par la CETE puis par la DDT (voir méthode)
 TB de l'année N = somme des surfaces des contours de tous les bâtiments construits jusqu'à l'année N

TU Tache Urbaine (en ha) : à partir de la TB une dilatation de 40m est réalisée suivie d'une érosion de 15m

TU de l'année N = somme des surfaces des bâtiments construits jusqu'à l'année N et de leurs abords.

La Tâche Urbaine représente l'espace artificialisé ou définitivement perdu pour la nature ou l'agriculture.

Les surfaces des zones d'activité sont déduites car elles sont traitées très précisément dans le cadre de l'observatoire des ZAE

les tableaux ci-dessous présenteront exclusivement des valeurs de TB dédiées à l'Habitat et de TU dédiées à l'Habitat.

Dans les tableaux 2-1 à 2-5, la colonne étroite à droite de chaque valeur, indique comment cette valeur se situe dans un classement décroissant à l'échelle de la Savoie.

par exemple en 2013, la population de Rognaix compte 445 habitants, ce qui est la 181^{ème} valeur sur les 304 communes savoyardes, de même la population de la

CC Région d'Albertville compte 44019 habitants ce qui est la 3^{ème} valeur sur 26 EPCI savoyardes.

les valeurs figurées en gras sont supérieures à la moitié des valeurs savoyardes (supérieures à la médiane)

les valeurs figurées en rouge sont dans les 10 % de valeurs les plus élevées

les valeurs figurées en bleu, sont dans les 10 % des valeurs les plus basses.

2-1 Population et évolution démographique :

	1989	2001	2013	Croissance absolue 1989-2001	Croissance absolue 2001-2013	Croissance relative 1989-2001	Croissance relative 2001-2013	Soit + % par an 1989-2001 (TCAM POPu)	Soit + % par an 2001-2013 (TCAM POPu)	Soit + % par an 1989-2013 (TCAM POPu)
Rognaix	288	386	465	98	79	34,03%	19,82%	2,47%	1,19%	1,63%
CC Région d'Albertville	38 639	39 861	44 019	1 122	4 158	3,0%	10,4%	0,2%	22	0,5%
Savoie	346 202	381 373	424 233	38 171	42 850	10,5%	11,2%	0,83%	0,89%	0,86%
Moyenne 73	1 136	1 525	1 396	119	141	10,5%	11,2%	0,83%	0,89%	0,86%
Médiane 73	418	458	684	69	76	14,8%	17,2%	1,16%	1,33%	1,32%
Moy Cnes Urbaines	4 900	5 250	6 632	351	382	7,2%	7,3%	0,58%	0,58%	0,58%
Moy Cnes Touristiques	908	989	1 035	81	46	8,9%	4,6%	0,72%	0,38%	0,55%
Moy Cnes Peri-Urbaines	515	614	761	100	137	19,4%	22,3%	1,49%	1,59%	1,59%
Moye Cnes en Evolution	207	230	275	23	45	11,0%	19,7%	0,88%	1,41%	1,19%
% Commune	0,7%	1,0%	1,0%		1,4%					

2-2 Tache Bâtie Habitat et évolution de la Tache Bâtie Habitat (en ha)

	1989	2001	2013	Croissance absolue 1989-2001	Croissance absolue 2001-2013	Croissance relative 1989-2001	Croissance relative 2001-2013	Soit + % par an 1989-2001 (TCAM TB)	Soit + % par an 2001-2013 (TCAM TB)	Soit + % par an 1989-2013 (TCAM POPu)
Rognaix	2 591	3 888	4 651	1 297	763	50,08%	19,82%	2,27%	1,52%	2,03%
CC Région d'Albertville	186 313	2 311 354	3 000 394	44 041	69 044	23,8%	17	1,8%	2,2%	13
Savoie	2 070 841	2 815 144	3 388 022	544 303	772 880	26,3%	29,6%	1,96%	2,18%	2,07%
Moyenne 73	6 811	6 600	11 144	1 789	2 544	26,3%	29,6%	1,96%	2,18%	2,07%
Médiane 73	4 177	5 119	6 833	1 036	1 488	25,0%	28,5%	1,88%	2,11%	2,04%
Moy Cnes Urbaines	18 344	23 400	29 500	4 656	6 111	24,2%	26,1%	1,82%	1,99%	1,99%
Moy Cnes Touristiques	9 344	11 771	16 256	2 427	3 644	29,5%	30,3%	2,18%	2,23%	2,20%
Moy Cnes Peri-Urbaines	4 233	6 433	7 256	1 716	1 116	27,3%	17,3%	2,03%	2,45%	2,24%
Moye Cnes en Evolution	2 271	3 331	4 166	0 860	0 855	22,2%	25,5%	1,68%	1,91%	1,80%
% Commune	1,6%	1,7%	1,5%		1,1%					

2-3 Tache Urbaine et évolution de la Tache Urbaine Habitat (en ha)

	1989	2001	2013	Croissance absolue 1989-2001	Croissance absolue 2001-2013	Croissance relative 1989-2001	Croissance relative 2001-2013	Soit + % par an 1989-2001 (TCAM TU)	Soit + % par an 2001-2013 (TCAM TU)	Soit + % par an 1989-2013 (TCAM POPu)
Rognaix	38 229	47 402	62 044	9 173	14 642	23,79%	31,0%	1,79%	1,97%	2,14%
CC Région d'Albertville	2 177 114	2 821 244	2 924 654	344 130	4 035	15,8%	23	1,6%	1,2%	21
Savoie	24 204 278	28 800 654	34 006 654	4 596 380	5 208 380	19,0%	18,1%	1,46%	1,39%	1,43%
Moyenne 73	79 678	94 755	111 983	15 077	17 228	19,0%	18,7%	1,46%	1,39%	1,43%
Médiane 73	65 656	67 514	84 314	11 858	12 800	18,2%	14,7%	1,52%	1,44%	1,46%
Moy Cnes Urbaines	167 418	191 399	216 638	24 981	24 981	14,7%	12,9%	1,52%	1,52%	1,08%
Moy Cnes Touristiques	103 464	126 074	162 879	22 610	26 815	21,8%	21,3%	1,65%	1,62%	1,64%
Moy Cnes Peri-Urbaines	61 314	73 777	87 299	12 463	14 522	20,3%	19,3%	1,55%	1,48%	1,52%
Moye Cnes en Evolution	41 214	49 614	59 814	8 400	10 200	20,4%	20,6%	1,56%	1,56%	1,57%
% Commune	1,9%	1,9%	1,8%		1,2%					

2-4 Tache Urbaine par habitant (TU/POPu), Surface artificialisée par nouvel habitant (=Variation TU/Variation POPu) (en ha), TCAM TU/TCAM POPu

	TU par habitant 1989	TU par habitant 2001	TU par habitant 2013	Variation TU/Variation POPu 1989-2001	Variation TU/Variation POPu 2001-2013	Variation TU/Variation POPu 1989-2013	TCAM TU/TCAM POPu 2001	TCAM TU/TCAM POPu 2013	TCAM TU/TCAM POPu 1989-2013	Nb pers accueillies par ha de TU 1989-2001	Nb pers accueillies par ha de TU 2001-2013
Rognaix	1 328	1 228	1 169	0,09	0,08	0,09	0,73	0,203	0,66	0,206	0,70
CC Région d'Albertville	563	632	664	0,28	0,10	0,14	4,94	4	1,80	7	2,29
Savoie	701	755	802	0,13	0,12	0,12	1,75	1,56	1,56	7,87	8,23
Moyenne 73	701	755	802	0,13	0,12	0,12	1,75	1,56	1,56	7,87	8,23
Médiane 73	1 296	1 395	1 334	0,13	0,11	0,14	1,99	1,74	1,88	4,88	6,76
Moy Cnes Urbaines	342	365	385	0,07	0,07	0,07	1,99	1,74	1,88	1,70	1,70
Moy Cnes Touristiques	1 139	1 274	1 477	0,28	0,59	0,39	2,32	4,31	3,00	3,60	1,70
Moy Cnes Peri-Urbaines	1 191	1 199	1 170	0,12	0,10	0,11	1,04	0,88	0,95	8,04	9,63
Moye Cnes en Evolution	1 987	2 154	2 172	0,37	0,23	0,27	1,76	1,05	1,32	2,72	4,42

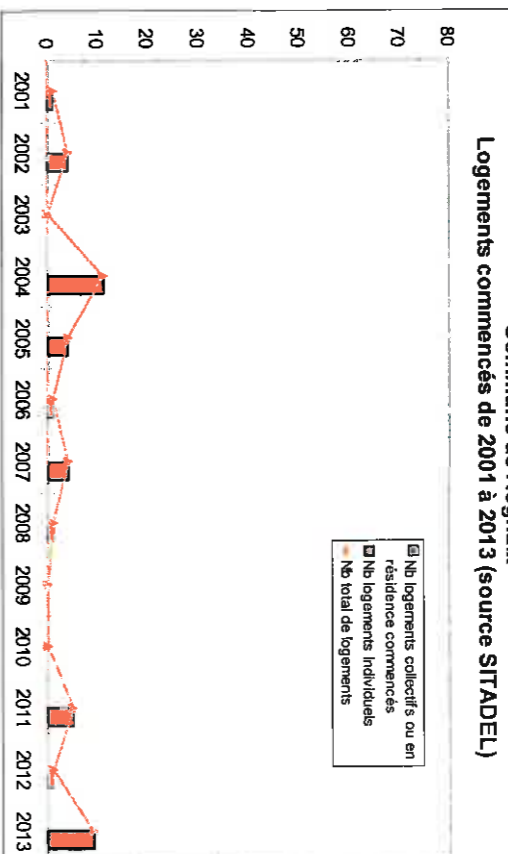
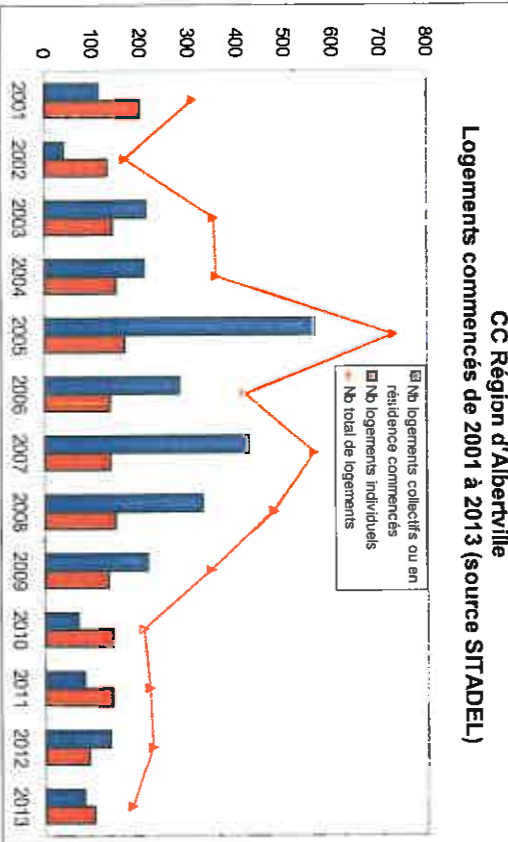
	Nb habitants/ha TU 2001	Nb habitants/ha TU 2013	Variation Nb habitants/ha de TU 2001-2013
Rognaix	8,14	8,58	0,44
CC Région d'Albertville	15,81	15,05	-0,76
Savoie	13,24	12,47	-0,77
Moyenne 73	13,24	12,47	-0,77
Médiane 73	7,52	7,52	-0,06
Moy Cnes Urbaines	27,35	25,98	-1,38
Moy Cnes Touristiques	7,85	6,77	-1,08
Moy Cnes Peri-Urbaines	8,34	8,55	0,21
Moye Cnes en Evolution	4,54	4,60	-0,04

2-5 Densité du Bâti dans la Tache Urbaine : TB/TU, Variation TB/Variation TU, ratio TCAM TB/TCAM TU :

	TB/TU 1989	TB/TU 2001	TB/TU 2013	Variation TB/Variation TU 1989-2001	Variation TB/Variation TU 2001-2013	Variation TB/Variation TU 1989-2013	TCAM TB/TCAM TU 2001	TCAM TB/TCAM TU 2013	TCAM TB/TCAM TU 1989-2013
Rognaix	7,7%	127	8,2%	136	8,9%	133	10,1%	124	17,0%
CC Région d'Albertville	8,5%	11	9,2%	11	10,3%	10	17,1%	7	16,2%
Savoie	8,6%	9,08%	9,08%	9,08%	11,8%	11,8%	14,8%	13,4%	13,4%
Moyenne 73	8,6%	9,08%	9,08%	9,08%	11,8%	11,8%	14,8%	13,4%	13,4%
Médiane 73	7,3%	7,88%	7,88%	7,88%	9,0%	9,0%	11,8%	10,5%	10,5%
Moy Cnes Urbaines	11,3%	12,19%	13,61%	18,5%	24,6%	24,6%	21,6%	21,6%	21,6%

2-6 Logements construits de 2001 à 2013

	2001	2002	2003	2004	2005	2006	2007	2008	2009	2010	2011	2012	2013	2001-2013
CC Région d'Albertville	113	39	212	209	562	281	424	329	215	68	82	135	81	2 750
Nb logements collectifs ou en résider	197	131	141	149	167	136	137	148	132	140	138	91	102	1 809
Nb logements individuels	310	170	353	358	729	417	561	477	347	208	220	226	183	4 559
Nb total de logements														
Rognaix	2001	2002	2003	2004	2005	2006	2007	2008	2009	2010	2011	2012	2013	2001-2013
Nb logements collectifs ou en résider	0	0	0	0	0	0	0	0	0	0	0	0	0	0%
Nb logements individuels	1	4	0	11	4	1	4	1	0	0	5	1	9	41
Nb total de logement														100%

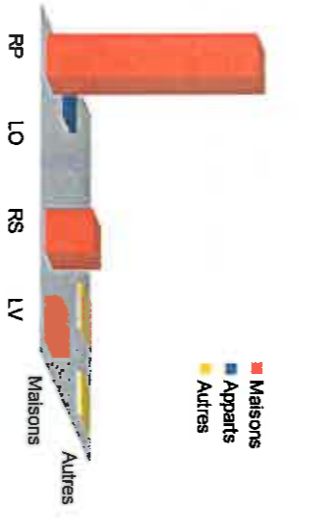


2-7 Nombre de logements par hectare et évolution 2001 à 2013 - Parc de logement et typologie de la commune

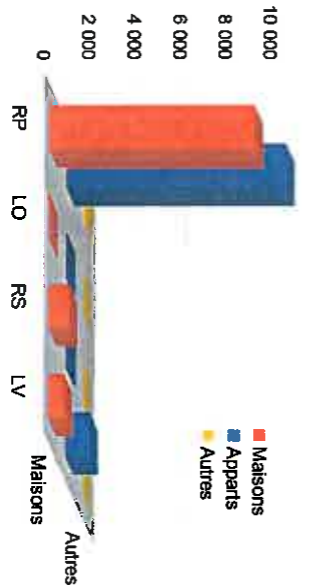
Le nombre de logements construits de 2001 à 2013 permet de déduire le nombre moyen de logements neufs par hectare nouvellement artificialisé durant cette période. On mesure aussi l'évolution du nombre de logements à l'hectare de TU et la catégorie à laquelle la commune appartient (péri-urbain car <<40% logements collectifs et >> 60 % Résidences principales).

	203ème valeur/281ème valeur/301ème valeur/305	Nb logements construits 2001-2013	Variation absolue TU 2001-2013	Nb logements/artificialisé 2001-2013	Logements 2001	Logements 2012	TU 2001	TU 2012	Nb Logements/ha TU 2001	Nb Logements/ha TU 2012	175ème valeur	175ème valeur	116ème valeur	116ème valeur	95ème valeur	167ème valeur	112ème valeur	150ème valeur
Rognaix	41	4 684	8 83	195	227	47,40	51,61	4,12	4,40	0,28	170	3,5%	74,8%					
CC Région d'Albertville	4 658	403,46	11,30	18 439	22 815	2 621,2	2 889,7	7,31	7,87	0,55	11 694	50,8%	85,2%					
Savoie	68 332	5 205,62	11,21	273 779	328 720	28 800,6	33 692,7	9,51	9,76	0,25	208 288	60,9%	56,7%					
Moyenne 73	192	17,12	11,21	901	1 081	94,7	110,8	9,51	9,76	0,25	659	60,9%	56,7%					
Médiane 73	67	12,80	6,52	317	396	67,5	79,8	4,32	4,67	0,24	58	16,6%	74,7%					
Moy Crues Urbaines	498	24,55	20,04	2 551	3 009	191,9	215,5	13,29	13,96	0,67	2 023	67,2%	85,5%					
Moy Crues Touristiques	449	26,34	16,71	2 163	2 698	126,0	161,1	17,17	17,19	0,03	2 094	80,6%	17,9%					
Moy Crues Peri-Urbaines	82	14,22	5,75	260	366	73,7	87,0	3,93	4,20	0,27	287	14,6%	81,4%					
Moy Crues à Etudier	34	10,23	3,29	230	282	49,6	59,1	4,64	7,41	0,27	59	15,1%	45,9%					

Rognaix - Parc de Logements 2012



CC Régions d'Albertville - Parc de Logements 2012



	Maisons	Apparts	Autres	TOTAL	Maisons	Apparts	Autres	TOTAL
RP	169	5	0	174	97%	3%	0%	174
LO	0	0	0	0	#DIV/0!	#DIV/0!	#DIV/0!	0
RS	39	0	3	42	93%	0%	7%	42
LV	13	0	3	16	81%	0%	19%	16
TOTAL	221	5	6	232	95%	2%	3%	232
RP	76%	100%	0%	75%				
LO	0%	0%	0%	0%				
RS	18%	0%	50%	18%				
LV	6%	0%	50%	7%				
TOTAL	100%	100%	100%	100%				

	Maisons	Apparts	Autres	TOTAL	Maisons	Apparts	Autres	TOTAL
RP	9 131	9 763	103	18 997	48%	51%	1%	18 997
LO	62	60	5	133	51%	45%	4%	133
RS	454	122	9	1 085	88%	11%	1%	1 085
LV	741	1 110	22	1 873	40%	59%	1%	1 873
TOTAL	10 894	11 055	139	22 088	49%	50%	1%	22 088
RP	84%	88%	74%	86%				
LO	1%	1%	4%	1%				
RS	9%	1%	6%	5%				
LV	7%	10%	16%	8%				
TOTAL	100%	100%	100%	100%				

Nombre de lits touristiques sur la commune (source : Savoie Mont Blanc)

	2009	2014
Lits touristiques 2014	6	2,9%
non marchands	203	97,1%